



# 景区电子门票系统 使用手册

深圳市鼎游信息技术有限公司

2008 年 1 月

## 第 1 章 测试用户说明

电子商务演示：

黄山旅游电子商务平台：<http://www.tourmart.cn/>



用户：ectrip

密码：ectrip12345678

畅游网电子商务：<http://www.jingqu.cn>

用户：huangshan

密码：12345678

电子门票：

<http://www.jingqu.cn> 点击右上角 景区门禁 链接

服务商：名称:demo ,编号:00007

用户名：admin

密码：123456

**客户服务电话：0755-26470692、26470691**

## 第 2 章 WEB 电子门票用户说明

Web电子门票系统用户包括景区后台用户、出票用户。

景区中心后台用户是管理景区、子景区、景区产品、景区产品及价格、景区用户、景区报表查询、订单查询、入口管理、闸机管理等。

中心后台包括后台管理员、报表管理用户、订单管理用户、服务商管理用户。

出票用户主要包括出票员、出票管理员、服务商财务。

服务商中心后台	服务商后台管理员
服务商中心后台	服务商报表管理用户组
服务商中心后台	服务商订单管理组
服务商中心后台	服务商用户管理
服务商中心后台	服务商管理
服务商出票员操作员	出票员
服务商出票员操作员	出票管理员
服务商出票员操作员	服务商财务

## 第 3 章 WEB 电子门票出票使用说明

当景区在电子门票系统注册的时候，会注册一个登陆用户就是中心后台的管理员，在下面的页面登陆到服务商后台。

**用户注册/登录**

服务商  测试服务商：demo

用户名  测试用户：admin

密码  测试密码：123456

验证码  **5056** (测试用户照左输入)

有中心后台管理员新增下列信息景区及产品、产品价格、用户、景区入口等信息

### 1、 景区及产品管理

#### 测试景区（主服务商）

景区信息管理： [新增景区](#) [查看景区](#) [修改景区](#) [删除景区](#)

✓	产品编号	服务商名称	产品英文名称	产品分类	产品型号	产品名称	产品单位	是否启用
<input type="radio"/>	9	测试景区		套票	优惠套票	优惠套票	张	有效
<input type="radio"/>	8	测试景区		套票	套票	套票全票	张	有效
<input type="radio"/>	3	测试景区		门票	门票免票	门票免票	张	有效
<input type="radio"/>	2	测试景区		门票	门票优惠价	门票优惠价	张	有效
<input type="radio"/>	1	测试景区		门票	门票全票	门票全票	张	有效

### 2、 价格管理

[新增](#) [修改](#) [删除](#) [查看](#) [查看该产品的价格](#) [查看该产品的所属检测通道](#)

点击查看该产品的价格,管理该产品的价格

[新增](#) [修改](#) [删除](#) [查看](#) [刷新](#)

[查看该产品的所有价格](#)

✓	价格编号	服务商	产品名称	价格类型	价格有效日期	价格	周末价格	是否启用
<input type="radio"/>	1	测试景区	门票全票	团体价格	01-01--12-31	100.0	100.0	有效

### 3、 用户管理

新增	修改	删除	查看	初始化密码	查看此用户所在的组					
✓ 用户编号	姓名	所属服务商	用户类别	部门名称	职位	办公电话	手机号码	邮箱地址	是否使用	
<input type="radio"/>	admin	后台管理员	测试景区	服务商中心后台	园门				有效	
<input type="radio"/>	pdnoadmin	服务商管理员	测试景区	服务商中心后台	园门				有效	
<input type="radio"/>	caiwu	园门财务	测试景区	服务商出票员操作员	园门				有效	
<input type="radio"/>	chupiao	出票员	测试景区	服务商出票员操作员	园门				有效	
<input type="radio"/>	chupiao2	出票员2	测试景区	服务商出票员操作员	园门				有效	
<input type="radio"/>	chupiao3	出票员3	测试景区	服务商出票员操作员	园门				有效	
<input type="radio"/>	cpgl	出票管理员	测试景区	服务商出票员操作员	园门				有效	
<input type="radio"/>	sdcaiwu	索道财务	测试索道	服务商出票员操作员	索道				有效	
<input type="radio"/>	sdgl	索道出票管理员	测试索道	服务商出票员操作员	索道				有效	
<input type="radio"/>	suodao	索道出票员	测试索道	服务商出票员操作员	索道				有效	
<input type="radio"/>	suodao2	索道出票员2	测试索道	服务商出票员操作员	索道				有效	

新增用户注意分用户类别、用户所属服务商等信息

#### 4、用户所属用户组管理

新增	修改	删除	查看
----	----	----	----

查询结果: 共3页,41条记录 1 2 3 [后一页]

用户编号	用户姓名	用户服务商	用户组编号	用户组名称
<input type="radio"/>	a		011	服务商后台管理员
<input type="radio"/>	pdn		015	服务商管理
<input type="radio"/>	ch		101	出票员
<input type="radio"/>	ch		101	出票员
<input type="radio"/>	ch		101	出票员
<input type="radio"/>			102	出票管理员
<input type="radio"/>	c		103	出票财务
<input type="radio"/>	suodao	索道出票员	101	出票员
<input type="radio"/>	suodao2	索道出票员2	101	出票员
<input type="radio"/>	sdcaiwu	索道财务	103	出票财务

新增用户与用户组关联

用户姓名:  \*

用户组名称:  \*

#### 5、入口管理

新增	修改	删除	查看	刷新		
✓ 景区名称	入口编号	入口名称	是否出票口	是否入口	对应电子商务入口编号	是否启用
<input type="radio"/>	测试景区	01	测试入口1	出票口	景区入口	启用
<input type="radio"/>	测试景区	02	测试入口2	出票口	景区入口	启用
<input type="radio"/>	测试景区	03	测试入口3	出票口	景区入口	启用

#### 6、出票用户所属出票口管理

新增 | 修改 | 删除 | 查看

<input checked="" type="checkbox"/>	出票员	出票员所属服务商	出票口名称	出票口所属服务商
<input type="checkbox"/>	园门财务	测试景区	测试入口2	测试景区
<input type="checkbox"/>	园门财务	测试景区	测试入口3	测试景区
<input type="checkbox"/>	园门财务	测试景区	测试入口1	测试景区
<input type="checkbox"/>	出票员2	测试景区	测试入口2	测试景区
<input type="checkbox"/>	索道出票员	测试索道	索道上山入口	测试索道
<input type="checkbox"/>	出票员	测试景区	测试入口1	测试景区
<input type="checkbox"/>	出票员3	测试景区	测试入口3	测试景区
<input type="checkbox"/>	出票管理员	测试景区	测试入口2	测试景区
<input type="checkbox"/>	出票管理员	测试景区	测试入口3	测试景区
<input type="checkbox"/>	出票管理员	测试景区	测试入口1	测试景区
<input type="checkbox"/>	索道出票员2	测试索道	索道下山入口	测试索道
<input type="checkbox"/>	索道出票管理员	测试索道	索道下山入口	测试索道
<input type="checkbox"/>	索道出票管理员	测试索道	索道上山入口	测试索道

7、新增这些信息后从下列页面下载出票程序

**电子门票使用说明** more

WEB电子门禁系统采用CS的出票结构,BS的web页面的数据统计和报表功能,支持二维条码门票、ID卡、IC卡等多种门票的门禁系统,有强大的订单管理和报表统计功能。

电子门禁的用户包括出票用户、后台用户两种类别,两种用户类别都包括多种不同的角色。根据景区的特色设置景区的用户角色。

出票方式包括在线和离线出票两种方式,c/s结构的出票程序,只有特定的地方才能出票。

检票方式包括在线和离线检票两种方式。

订单管理和报表统计功能强大,BS结构,web页面方式访问,角色权限控制,不同的角色用户操作不同的权限。

安装出票程序后运行该出票程序:



通讯设置 [202.168.204.162:81/ticket/](http://202.168.204.162:81/ticket/) 设置通讯连接



通过系统设置设置程序安装的出票口

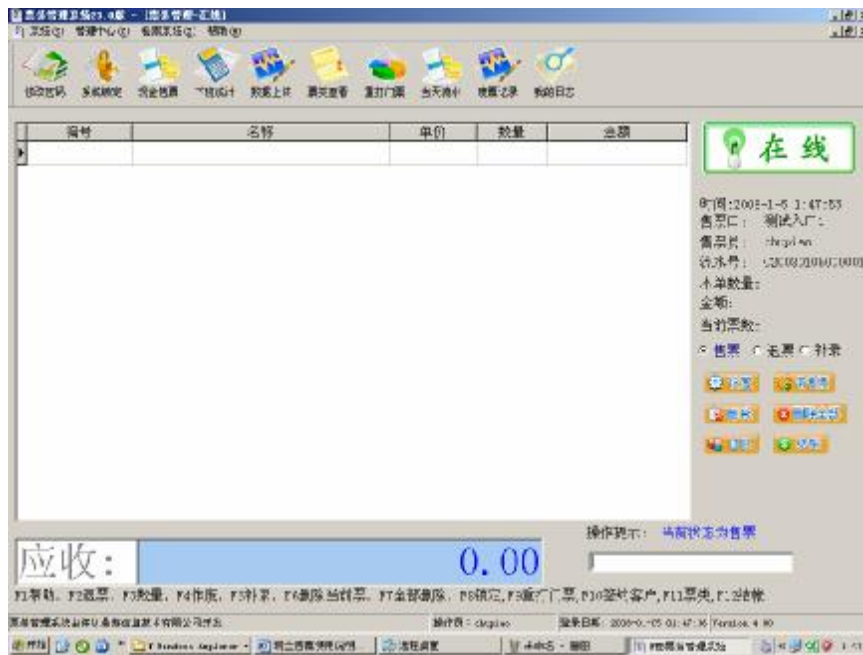
系统设置密码123456

注意: 只能用服务商编号登录



出票方式分为离线和在线出票两种方式，一般是在线，离线出票是在服务器在其他原因连接不上时使用，出票后上传到服务器就可以了，登录后按下面说明就可以出票了。

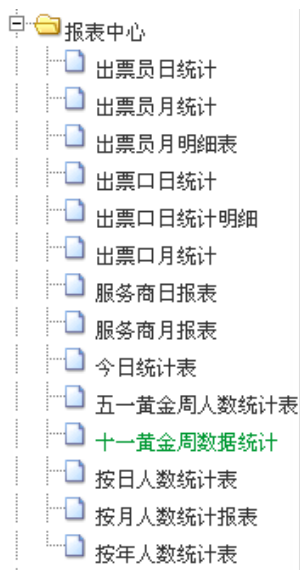
出票员和出票管理员就可以通过出票程序登陆到出票和出票管理程序了



## 第 4 章 WEB 电子门票订单管理及报表说明

出票服务商财务、后台中心可以通过后台登陆页面登陆到后台页面可以作下列的报表查询业务。

可以查询下列报表：



或游客人数分析系统报表

